


| | |
|--|---|
|  | Министерство образования и науки Пермского края |
| | ГБПОУ «Чайковский индустриальный колледж» |
| | Локальный нормативный акт |
| ЧИК-ЛНА-02-04-01-38 | <i>Положение об отделе социального развития и поддержки студентов</i> |

УТВЕРЖДАЮ:

Директор ГБПОУ ЧИК
 А.Л. Баранов
 «01» декабря 2016 г.



ЛОКАЛЬНЫЙ НОРМАТИВНЫЙ АКТ

Положение об отделе социального развития и поддержки студентов

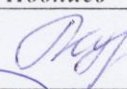
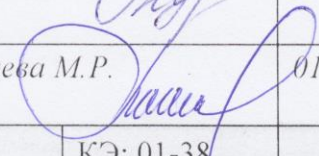
ЧИК-ЛНА-02-04-01-38

Версия 1.1

Дата введения: 01.12.2016

Рассмотрено
 на заседании Совета управления
 Протокол № 5 от 01.12.2016 г.

Чайковский, 2016 г.

| | <i>Должность</i> | <i>Фамилия/ Подпись</i> | <i>Дата</i> |
|--------------------|--|--|--------------------|
| <i>Разработал</i> | <i>Руководитель структурного подразделения</i> | <i>Кулькова Т.Ю.</i>  | <i>09.11.2016</i> |
| <i>Проверил</i> | <i>Зав. сектором документационного обеспечения управления</i> | <i>Менгараева М.Р.</i>  | <i>01.12.2016</i> |
| Версия: 1.1 | <small>Без подписи документ действителен 8 часов после распечатки. Дата и время распечатки: 17.01.2017, 3:40</small> | КЭ: 01-38 | <i>Стр. 1 из 6</i> |



Содержание документа

| | |
|--|---|
| 1. Термины, определения, обозначения и сокращения..... | 3 |
| 2. Общие положения..... | 3 |
| 3. Описание организационной структуры управления..... | 3 |
| 4. Задачи и функции подразделения..... | 4 |
| 5. Взаимодействие с другими подразделениями и органами управления..... | 5 |
| 6. Критерии оценки деятельности подразделения..... | 5 |
| 7. Нормативные документы..... | 5 |
| 8. Лист регистрации изменений..... | 6 |



1 Термины и определения, обозначения и сокращения

Студенческие инициативы - это форма проявления студенческой активности, направленной на преобразование окружающей действительности.

Социозащитная категория обучающихся - обучающиеся, относящиеся к категории детей-сирот, детей «группы риска», детей и их семьи находящейся в социально-опасном положении.

2 Общие положения

2.1 Отдел социального развития и поддержки студентов является структурным подразделением колледжа ГБПОУ ЧИК.

2.2 Отдел социального развития и поддержки студентов создается и ликвидируется решением директора колледжа.

2.3 Структуру и штат подразделения утверждает директор колледжа в соответствии с решаемыми задачами и объемом работ, определенными в соответствии со стратегическими целями и планами колледжа.

2.4 Сотрудники подразделения назначаются на должности и освобождаются от должностей в порядке, предусмотренном их должностными инструкциями. Наделение полномочиями по должности осуществляется по штатному расписанию или на основании приказа директора колледжа в рамках прочих должностных обязанностей

2.5 Подразделение возглавляет руководитель отдела социального развития и поддержки студентов.

2.6 Цель деятельности подразделения – создание социокультурной среды для личностного и социального развития обучающихся колледжа.

2.7 В своей деятельности отдел социального развития и поддержки студентов руководствуется:

- уставом ГБПОУ ЧИК;
- локальными нормативными актами ГБПОУ ЧИК;

а также:

- настоящим Положением;
- распорядительными документами.

2.8 Всю полноту ответственности за качество и своевременность выполнения возложенных в настоящем Положении целей и задач несет руководитель отдела социального развития и поддержки студентов.

Степень ответственности других работников устанавливается должностными инструкциями.

3 Организационная структура подразделения

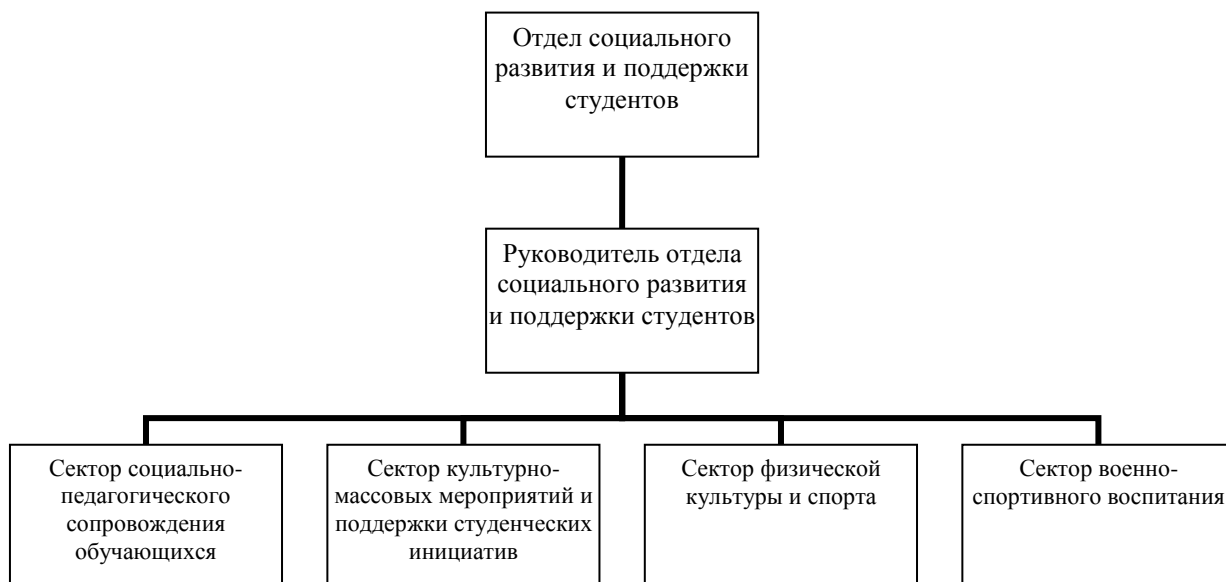
3.1 Состав сотрудников подразделения

| № | Должность | Количество ставок | Наделение полномочиями по должности |
|---|---|-------------------|---|
| 1 | Заведующий сектором социально-педагогического сопровождения обучающихся | 1 | по приказу директора в рамках должностных обязанностей педагога |
| 2 | Заведующий сектором | 1 | по приказу директора в |



| | | | |
|---|---|---|---|
| | культурно-массовых мероприятий поддержки студенческих инициатив | | рамках должностных обязанностей педагога |
| 3 | Заведующий сектором физической культуры и спорта | 1 | по приказу директора в рамках должностных обязанностей педагога |
| 4 | Заведующий сектором военно-спортивного воспитания | 1 | по приказу директора в рамках должностных обязанностей педагога |

3.2 Организационная диаграмма:



4 Задачи и функции подразделения

4.1. Задачи и функции подразделения

В соответствии с установленными целями подразделение выполняет следующие задачи:

- Создание условий для удовлетворения потребностей обучающихся в личном и социальном развитии;
- Поддержка молодых талантов и студенческих инициатив;
- Адаптация и социальная реабилитация обучающихся социозащитной категории;
- Оказание помощи в защите прав и законных интересов обучающихся, а также их семьям (родителям или лицам, их замещающим);
- Популяризация здорового образа жизни обучающихся колледжа;
- Профилактика правонарушений и социально-опасных явлений среди обучающихся колледжа.

В соответствии с установленными целями и задачами подразделение выполняет следующие функции:

- Изучение и диагностика потребностей обучающихся в личном и социальном развитии;
- Разработка и реализация программ внеучебной деятельности;



ГБПОУ «Чайковский индустриальный колледж»

ЛНА «Положение об отделе социального развития и поддержки студентов»

ЧИК-ЛНА-02-04-01-38

- Вовлечение обучающихся во внеучебную деятельность;
- Организация мероприятий по нравственному, эстетическому, военно-патриотическому, гражданскому и физическому воспитанию обучающихся;
- Осуществление индивидуальной и массовой работы по профилактике правонарушений и негативных явлений;
- Организация взаимодействия с внешними социокультурными организациями и учреждениями города.

4.2 Задачи колледжа, в которых сотрудники являются исполнителями:

- разработка стратегии развития колледжа;
- разработка политики в области качества;
- реализация корректирующих и предупреждающих действий по результатам оценки качества;
- формирование положительного имиджа колледжа со стороны общественности.

5 Взаимодействие с другими подразделениями и органами управления колледжа

5.1 Входящие документы, информация

- Приказы директора колледжа;
- Сведения об обучающихся из личных дел;
- Информация от внешних организаций и учреждений по вопросам социального развития и поддержки студентов.

5.2 Исходящие документы

- Информация по запросу учредителя или внутренним запросам подразделений.

6 Критерии оценки деятельности подразделения

| № | Показатель | Единица измерения |
|----------|--|--------------------------|
| 1. | Объем выполнения циклограммы подразделения | ед. |
| 2. | Достижение целевых показателей | % |

7 Нормативные документы:

Федеральный закон РФ «Об образовании в Российской Федерации» № 273-ФЗ от 29.12.2012 (ч.2 ст.27)

Устав ГБПОУ ЧИК

ЧИК-ЛНА-02-04-01-34 «Положение о структуре управления»

