	Министерство образования и науки Пермского края
	ГБПОУ «Чайковский индустриальный колледж»
	<b>Локальный нормативный акт</b>
ЧИК-ЛНА-02-04-04-17	<i>Порядок перевода обучающихся</i>

УТВЕРЖДАЮ:

Директор ГБПОУ «Чайковский  
индустриальный колледж»

А.Л. Баранов

2015 г.



## ЛОКАЛЬНЫЙ НОРМАТИВНЫЙ АКТ

*Порядок перевода обучающихся*

ЧИК-ЛНА-02-04-04-17

Версия 2.1

Дата введения: 17.04.2015

Рассмотрено

на заседании комиссии по  
разработке ЛНА

Протокол № 5 от 17.04.2015

Чайковский, 2014 г.

	Должность	Фамилия/ Подпись	Дата
Разработал	Зам.директора по ОД	Черезова И.А.	14.04.2015
Проверил	Зав.сектором документационного обеспечения управления	Менгараева М.Р.	17.04.2015
Версия: 2.1	Без подписи документ действителен 8 часов после распечатки. Дата и время распечатки: 12.05.2015, 12:22		КЭ: 17
			Стр. 1 из 12

1.	.....	3
2.	.....	3
3.	.....	4
4.	.....	4
5.	.....	6
6.	..... 6 !	.
7.	.....	9

:

— ; — ; — .



1.

( - )

2.

- ,

1.

2.

3.

4.

5.

( , ) ( , )

;

;

( , , )

;

;

( )

1 51141-98  
 2 51141-98  
 3 51141-98  
 4 51141-98  
 5 . 20

3.

,  
 :  
 6,  
 7,  
 ( ) 8;  
 9;  
 10;  
 ;  
 ,  
 ,  
 .

,  
 11,  
 ( ) ,  
 ;  
 .

4.

10.

:  
 ,  
 ;  
 ,  
 ,  
 ,  
 ,  
 .1-14 .81  
 .5 .77 ,  
 ,

---

<sup>6</sup> .1 .77  
<sup>7</sup> .2 .77  
<sup>8</sup> .3 .77  
<sup>9</sup> .5 .77  
<sup>10</sup> .1-14, .81  
<sup>11</sup> .292



«

»

«

»

- -02-04-07-13

20.

( . 84.1 ).

3

<sup>12</sup>. (

).

30.

XI «

( )<sup>13</sup>»,

40.

140 .

<sup>14</sup>.

«

»

50.

60.

<sup>12</sup> . 79  
<sup>13</sup> . 84.1  
<sup>14</sup> . 84.1



«

»

«

»

- -02-04-07-13

1.

,			
	,		
-2	.		
,	.	-2	

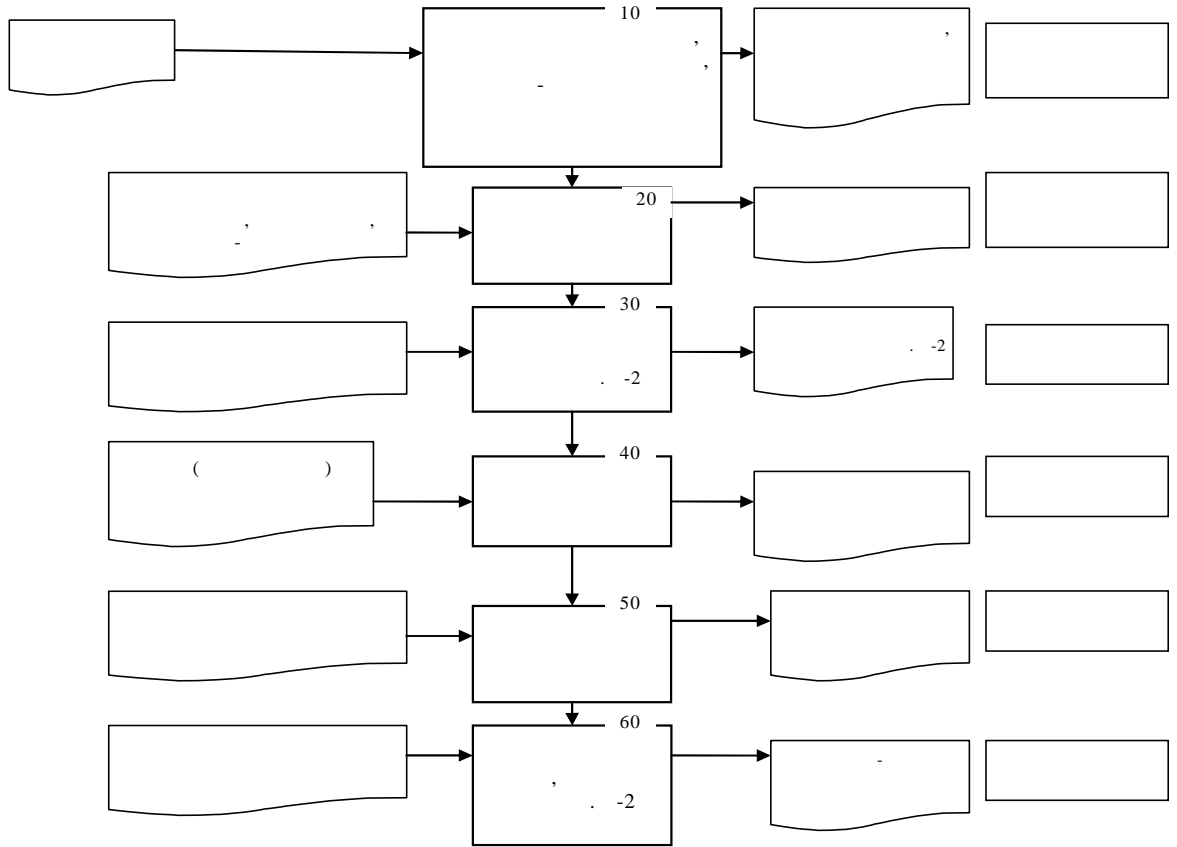
- « » - ;
- « » - ;
- « » - ;
- « » - ;
- « » -

**5**

- 1. ;
- 2. ;
- 3. 16 2003 . 225 « »;
- 4. 10 2003 .
- 69 « »;
- 5. 51141-98 « . »;
- 6. 6.30-2003 « - »;
- 7. « ».

**6.**

			( )
--	--	--	-----



	« _____ »
	« _____ »
	- 02-04-07-13

N -8

05.01.2004 N 1

« \_\_\_\_\_ »

0301006
02518929

( \_\_\_\_\_ )  
 ( \_\_\_\_\_ )  
 ( \_\_\_\_\_ )

" \_\_\_\_\_ 20 . N \_\_\_\_\_ ,  
 " \_\_\_\_\_ 20 .  
 ( \_\_\_\_\_ )

_____
_____

\_\_\_\_\_

( \_\_\_\_\_ , \_\_\_\_\_ ) , ( \_\_\_\_\_ )

( \_\_\_\_\_ ) ( \_\_\_\_\_ )

\_\_\_\_\_

( \_\_\_\_\_ , \_\_\_\_\_ ) : \_\_\_\_\_

\_\_\_\_\_

( \_\_\_\_\_ ) \_\_\_\_\_ " " \_\_\_\_\_ 20 .

( " " \_\_\_\_\_ 20 . N \_\_\_\_\_ )





«

»

«

»

- -02-04-07-13

7.

	-		-					
1				1 11.02.2015 .			11.02.2015	